

Gebrauchsanleitung

für den

Komfortlift



Hansa Holz Kontor
Horst Rückle GmbH & Co.KG
Lüneburger Schanze 16
21614 Buxtehude

Tel.: 04161 - 74450
Fax.: 04161 - 744513
Email: info@hansa-holz-kontor.de
Internet: www.hansa-holz-kontor.de

Inhaltsverzeichnis

	Seite
1. Allgemeine Hinweise	
1.1. Anwendungsbereich	3
1.2. Allgemeine Hinweise	3
1.3. Technische Merkmale	3
1.4. Pflege und Reinigung	3
2. Funktionsbeschreibung	
2.1. Mechanischer Aufbau	4
2.2. Elektrische Antriebe	4
3. Betrieb	
3.1. Vor Inbetriebnahme	4
3.2. Inbetriebnahme	4
3.3. Einstellmöglichkeiten der Liegefläche	5
3.4. Einstellmöglichkeit des Härtegrades	5
3.5. Übersicht Komfortlift	5

1. Allgemeine Hinweise

1.1. Anwendungsbereich

Der Komfortlift ist für eine komfortable Lage im Bett entwickelt. Er vereinfacht durch die Höhenverstellung das ein bzw. aussteigen aus dem Bett. Durch die Vielfalt der motorischen Einstellungen ist er individuell einstellbar.

Die Gesamtlast (inkl. Anwender, Matratze, Bettzeug, Zubehör) beträgt 140 Kg.

Das Bett ist nicht für den Krankenseinsatz ausgelegt.

1.2. Allgemeine Hinweise

Bitte beachten Sie vor dem Betrieb des Komfortliftes die folgenden Hinweise.

- Die Gebrauchsanleitung ist vor der ersten Inbetriebnahme vollständig zu lesen.
- Alle Antriebskomponenten sind wartungsfrei und dürfen nicht geöffnet werden.
- Bei einer Störung ist die entsprechende Komponente komplett zu tauschen.
- Während der Verstellfunktion dürfen keine Körperteile der liegenden Person über die Liegefläche herausragen.
- Der Komfortlift als Einlegerahmen benötigt 27cm Bodenfreiheit unter dem Bettgestell.
- Die Auflageleiste im Bettgestell muss an den Längsseiten durchgängig sein und eine Breite von 30mm haben.
- Das Spaltmaß zwischen Komfortlift und Bettgestell darf maximal 5mm betragen.
- Das Bettgestell muss für die Aufnahme für Einlegerahmen von mind. 200 Kg. zugelassen sein.
- Ein Fußbügel ist inklusive und die Seitenbügel sind optional verfügbar

1.3. Technische Merkmale

- Stufenlose Höhenverstellung der Liegefläche ca. 370 mm.
- Rückenteil Verstellung von 0° bis 60°.
- Oberschenkel Verstellung von 0° bis 45°.
- Alle Metallbeschläge sind pulverbeschichtet.
- Informationen zu den Antrieben entnehmen Sie der Einbauanleitung des Antriebsherstellers

1.4. Pflege und Reinigung

- Zur Reinigung des Bettes sind Haushaltsreiniger ohne Scheuermittel zulässig.
- Antriebe vor Nässe schützen.

2. Funktionsbeschreibung

2.1. Mechanischer Aufbau

- Der Komfortlift wird als Einlegerahmen in ein Bettgestell eingelegt.
- Die Höhenverstellung beträgt 370 mm.
- Die Liegefläche des Komfortliftes ist 5-fach geteilt. Sie ist in Kopf-, Rücken-, Mittel-, Oberschenkel- und Unterschenkelteil aufgeteilt.
- Das Mittelteil ist fest mit dem Außenrahmen verbunden. Kopf- und Rückenteil sowie Oberschenkel- und Unterschenkelteil lassen sich individuell verstellen.
- Die Holzteile bestehen aus Schichtholz (Holme, Federleisten) bzw. aus Massivholz (Stege)
- Die Metallbeschläge sind mit einer Pulverbeschichtung versehen.
- Ein Fußbügel ist inklusive und die Seitenbügel sind optional verfügbar

2.2. Elektrische Antriebe

- Die Verstellung der Liegefläche sowie die Höhenverstellung werden durch elektrische Antriebe ausgeführt.
- Die Bedienung der Antriebe erfolgt über einen Handschalter.

3. Betrieb

3.1. Vor Inbetriebnahme

- Der Komfortlift muss komplett ausgepackt werden. Alle Sicherungen wie Kabelbinder oder Blitzbinder müssen entfernt werden.
- Vor Inbetriebnahme muss der Komfortlift in ein Bettgestell gelegt werden. Dabei ist auf die Mindesttragkraft des Bettgestelles von 200 Kg. zu achten.

3.2. Inbetriebnahme

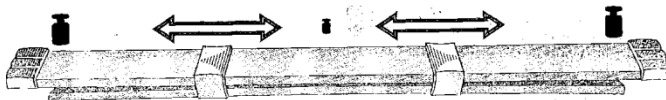
- Der Netzstecker muss in die Steckdose gesteckt werden.
- Während der Verstellung dürfen keinerlei Hindernisse, wie z.B. Fensterbänke, Tische, Zimmerdecken, etc. im Wege sein.
- Die elektrischen Leitungen des Handschalters und der Stromversorgung dürfen nicht gequetscht oder gezerrt werden.

3.3. Einstellmöglichkeiten der Liegefläche



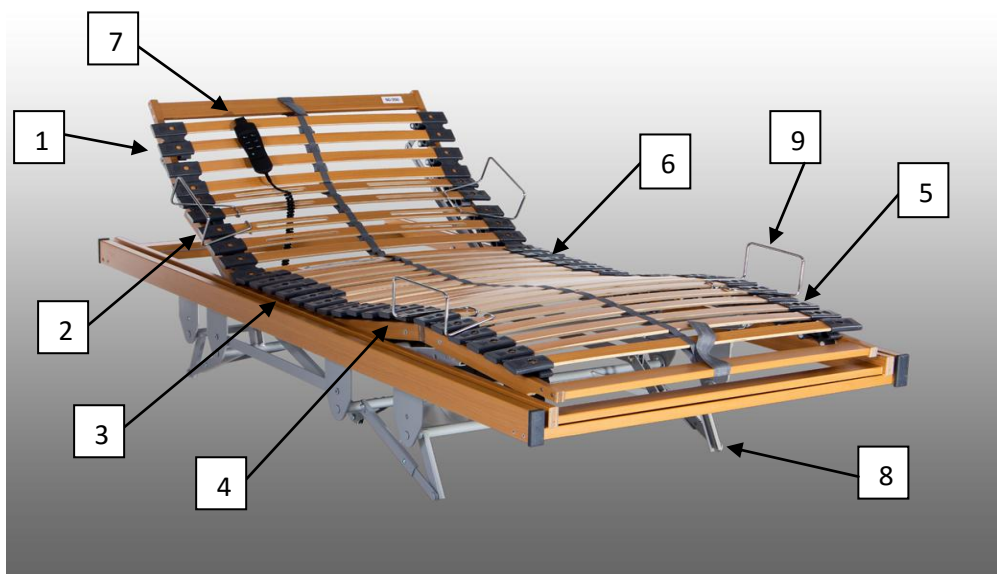
- Kopf- und Rückenteil können über einen elektrischen Antrieb stufenlos bis ca. 60° aufgestellt werden.
- Oberschenkelteil kann bis ca. 45° stufenlos aufgestellt werden.
- Der Komfortlift hat eine stufenlose Höhenverstellung von maximal 370 mm.

3.4. Einstellmöglichkeit des Härtegrades



- Im Mittelteil lässt sich der Härtegrad der Liegefläche individuell einstellen.
- Je weiter die Härtegradschieber in der Mitte positioniert werden desto weicher ist die Federung.
- Je weiter die Härtegradschieber nach außen positioniert werden desto härter ist die Federung.

3.5. Übersicht Komfortlift



- 1) Kopfteil
- 2) Rückenteil
- 3) Mittelteil
- 4) Oberschenkelteil
- 5) Unterschenkelteil
- 6) Härtegradschieber
- 7) Handschalter
- 8) 26 cm. Einbauhöhe
- 9) Seitenbügel (Optional)